



กองบริการเทคโนโลยีสารสนเทศและการสื่อสาร มหาวิทยาลัยนเรศวร

Center for Information Technology and
Communication Services : CITCOMS

Naresuan University



<https://citcoms.nu.ac.th>



NU
Naresuan University
Account

คือ รหัสนิสิต 69***** และ Password
มีไว้สำหรับใช้งาน **Internet & Wi-Fi**



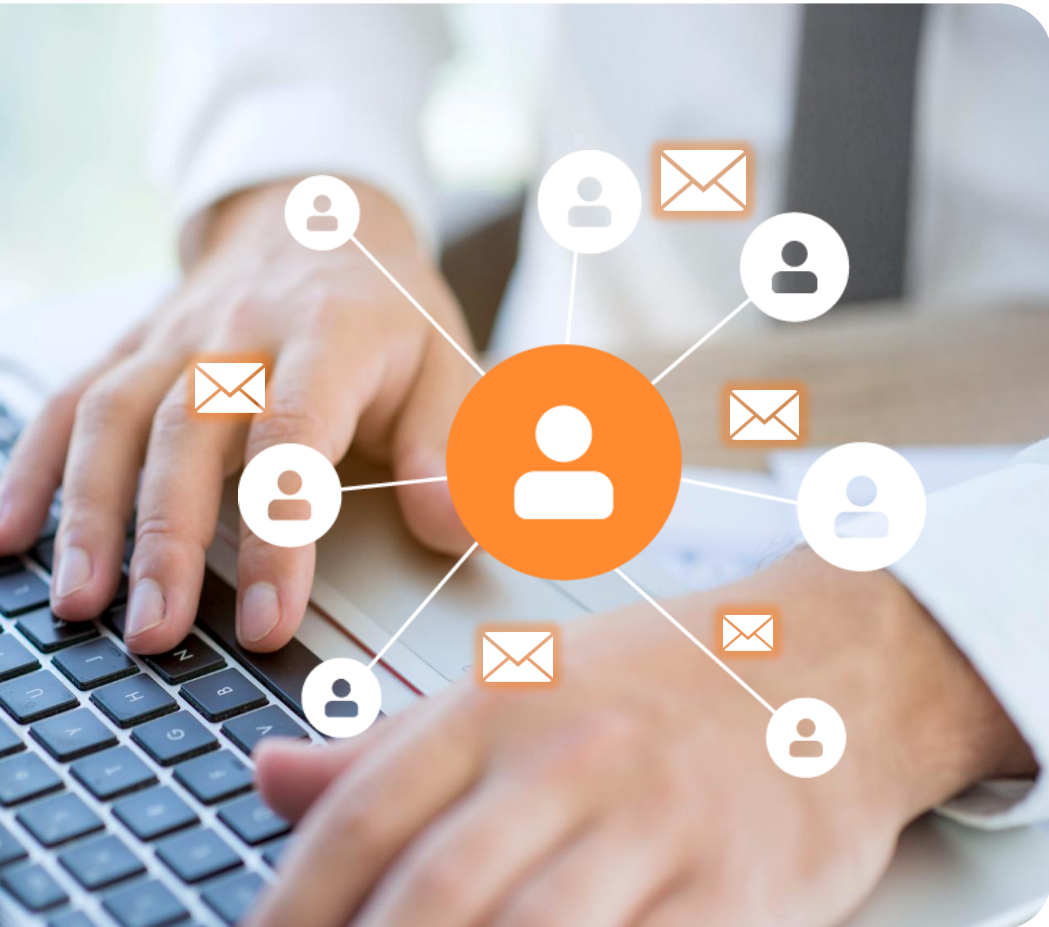
ระบบทะเบียนออนไลน์ (REG)



ระบบห้องสมุด



ระบบ e-Learning



- NU Mail : *******69@nu.ac.th**
- ใช้สำหรับการเรียน Online หรือใช้ติดต่อกับอาจารย์
- NU Mail ใช้ Password เดียวกันกับ NU Account



Cloud Services



- NU Mail สามารถใช้บริการต่างๆ ในรูปแบบ **Cloud Services** ของมหาวิทยาลัย โดยเข้าใช้งานได้ที่ <https://numail.nu.ac.th>

Microsoft 365



OneDrive **4 GB**



Outlook **4 GB**

Google Workspace



Gmail



Google Drive



Google Photo

ใช้พื้นที่ร่วมกัน **15 GB**

- NU Mail สามารถใช้ AI ของ  Copilot และ  Gemini

NU Net / NU Wi-Fi



NU-WiFi

กว่า 2,000 จุด

ทั่วทั้งมหาวิทยาลัย

- นิสิตสามารถใช้งาน NU Net / NU Wi-Fi **ฟรี!** ตลอดการศึกษา
- การใช้งาน NU Net ให้ทำการ Login ที่ <http://login.nu.ac.th> โดยกรอกรหัสนิสิต และ Password
- การใช้งาน NU Wi-Fi ศึกษาคู่มือการใช้งานที่

<https://shorturl.nu.ac.th/nu-wifi>



@NU-WiFi

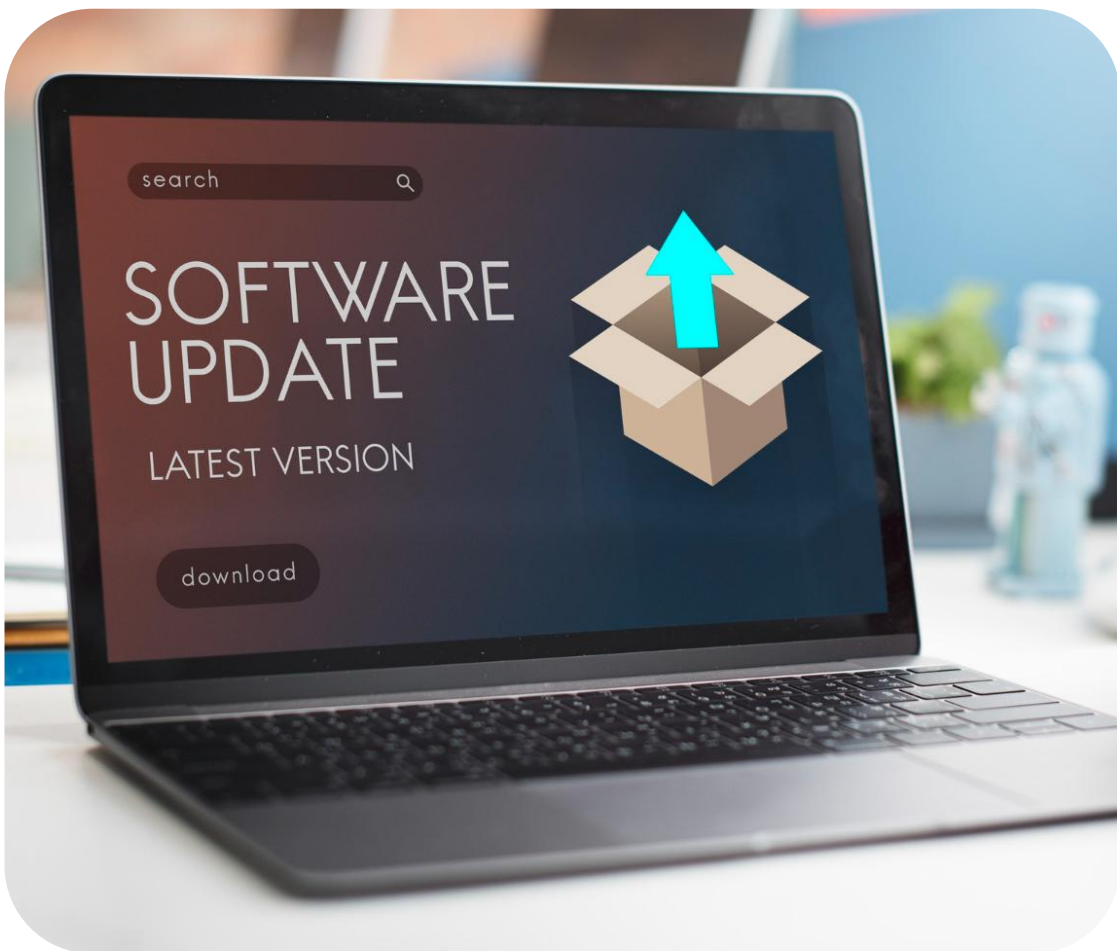
รองรับคลื่นความถี่ 2.4GHz และ 5GHz



@NU-WiFi-6G

- สามารถใช้งาน Wi-Fi ที่มหาวิทยาลัยอื่น ทั้งในประเทศและต่างประเทศ ให้ทำการเลือก  **eduroam**

Licensed Software



- สามารถใช้งาน Windows เวอร์ชันล่าสุด และ Microsoft Office ที่มีลิขสิทธิ์ของมหาวิทยาลัย

ได้ฟรี! จนกว่าจะสำเร็จการศึกษา

- ใช้งานผ่าน NU Mail สามารถติดตั้งบน PC/Mac 5 เครื่อง และอุปกรณ์เคลื่อนที่อื่นๆ ได้อีก 5 เครื่อง

การสอบวัดความรู้ด้านคอมพิวเตอร์และเทคโนโลยีสารสนเทศ : ICT Exam



<https://exam.nu.ac.th>

- นิสิตทุกคนจะต้องสอบวัดความรู้ด้านคอมพิวเตอร์และเทคโนโลยีสารสนเทศ (ICT Exam)
- มีสิทธิ์ **สอบฟรี** ทอมละ 1 ครั้ง

จะต้องสอบ ผ่านเกณฑ์ ที่มหาวิทยาลัยกำหนด
จึงจะสามารถยื่นสำเร็จการศึกษาได้

Web Application

Web Application สำหรับการใช้ชีวิตในรั้วมหาวิทยาลัย



- **NU** Mobile Application

- **NU 360** องศา มอง ม. มุมใหม่

<https://360.nu.ac.th>



- **NU** Map ค้นหาสถานที่ได้ง่ายๆ

<https://numap.nu.ac.th>



- **NU** Transit ติดตามการเดินรถไฟฟ้ามหาวิทยาลัย

<https://transit.nu.ac.th>



สิ่งที่นิสิตควรให้ความสำคัญในการชีวิต
ในมหาวิทยาลัย คือ

เรื่องข้อมูลส่วนบุคคล PDPA
ความระหนักถึงความสำคัญของ
Cyber Security



การยืนยันตัวตน 2 ชั้น



การเปลี่ยน Password



สอบถามการบริการด้านเทคโนโลยี ได้ที่
กองบริการเทคโนโลยีสารสนเทศและการสื่อสาร (CITCOMS)



รวมบริการด้าน IT **สำหรับนิสิต**

<https://shorturl.nu.ac.th/e-service>