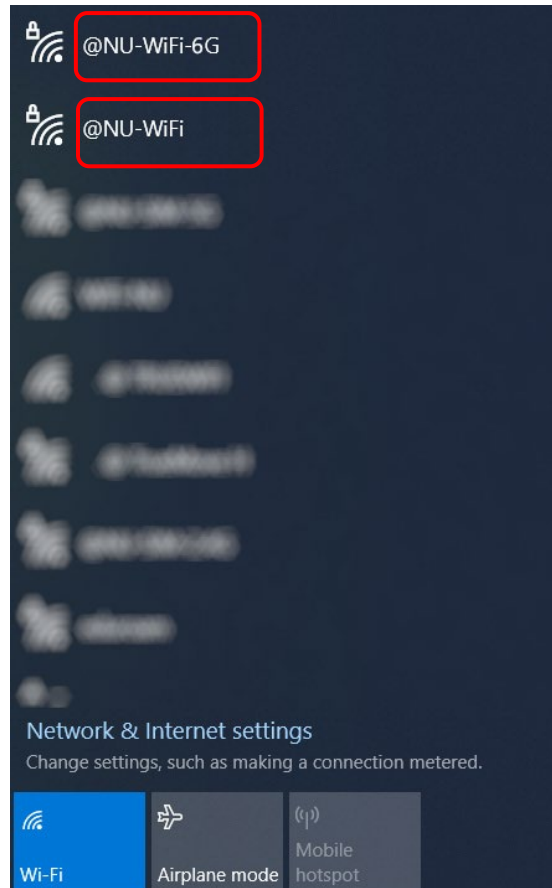


## การเชื่อมต่อ @NU-WiFi หรือ @NU-WiFi-6G สำหรับ Windows 10

1. คลิกที่สัญลักษณ์ลูกโลก Taskbar ด้านขวามือ เพื่อตรวจสอบอุปกรณ์ ให้ปรากฏชื่อ Wi-Fi : @NU-WiFi หรือ @NU-WiFi-6G

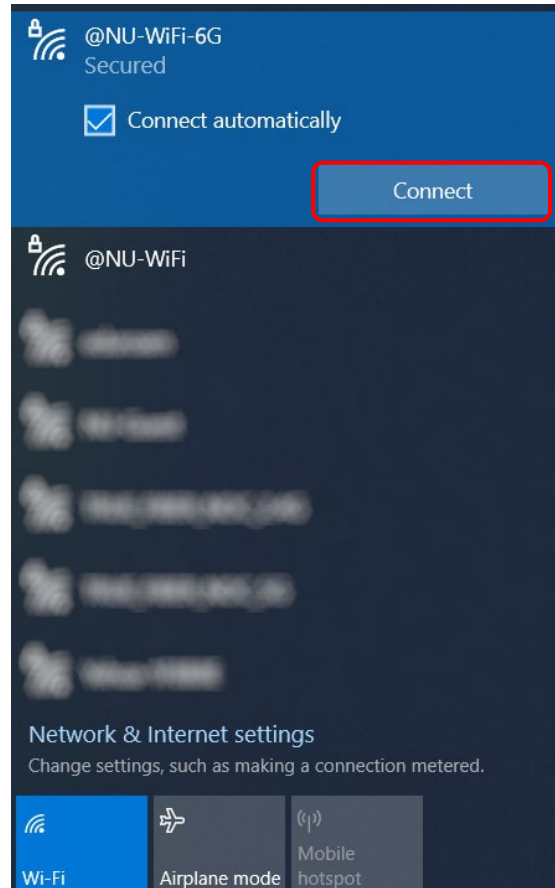


- กรณีอุปกรณ์ปรากฏทั้งสองชื่อ แสดงว่าอุปกรณ์ของท่านรองรับคลื่นความถี่ 6GHz



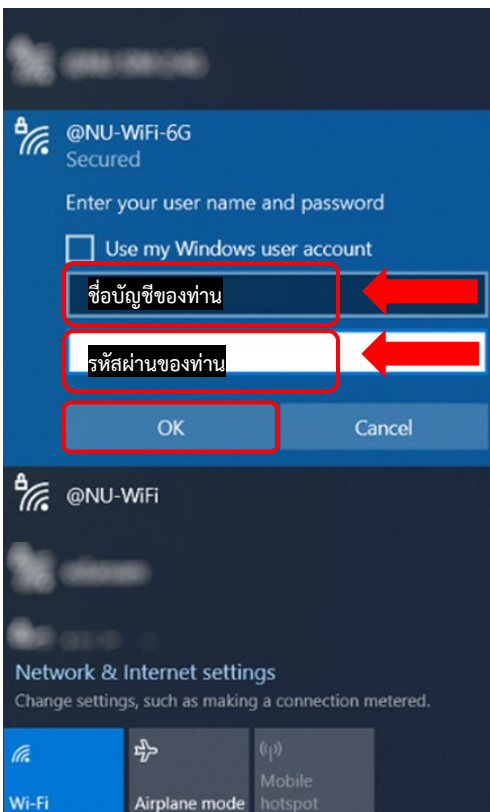
## การเชื่อมต่อ @NU-WiFi หรือ @NU-WiFi-6G สำหรับ Windows 10

- เลือกชื่อ Wi-Fi : @NU-WiFi หรือ @NU-WiFi-6G จากนั้นคลิก Connect

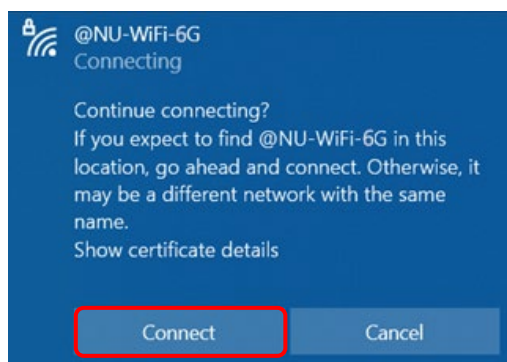


## การเชื่อมต่อ @NU-WiFi หรือ @NU-WiFi-6G สำหรับ Windows 10

- ใส่ Username / Password ของมหาวิทยาลัย จากนั้นกด OK
  - \*Username ของบุคลากร คือ NU e-Mail ของท่าน (ไม่ต้องระบุ @nu.ac.th เช่น Naresuannu)
  - \*Username ของนิสิต คือ รหัสนิสิต 6\*\*\*\*\*

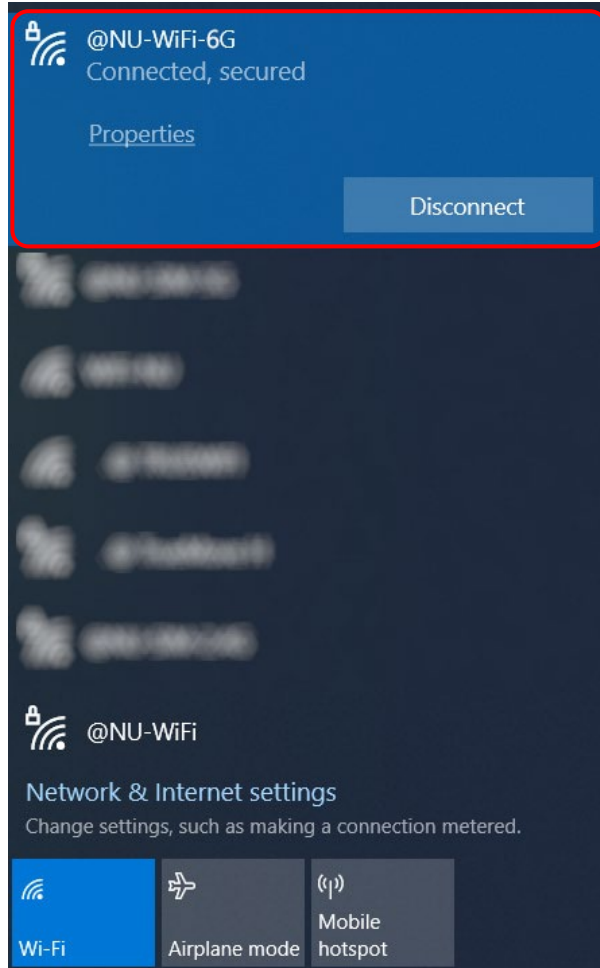


คลิกที่ Connect



## การเชื่อมต่อ @NU-WiFi หรือ @NU-WiFi-6G สำหรับ Windows 10

4. เชื่อมต่อ Wi-Fi : @NU-WiFi หรือ @NU-WiFi-6G **เรียบร้อยแล้ว** ครั้งต่อไปเมื่ออยู่ในบริเวณที่มีสัญญาณ อุปกรณ์จะทำการเชื่อมต่อและใช้อินเทอร์เน็ตได้โดยอัตโนมัติ \*ไม่ต้องทำขั้นตอนต่อไป\*

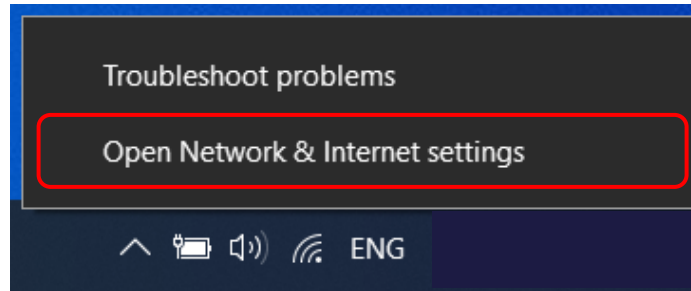


## การเชื่อมต่อ @NU-WiFi หรือ @NU-WiFi-6G สำหรับ Windows 10

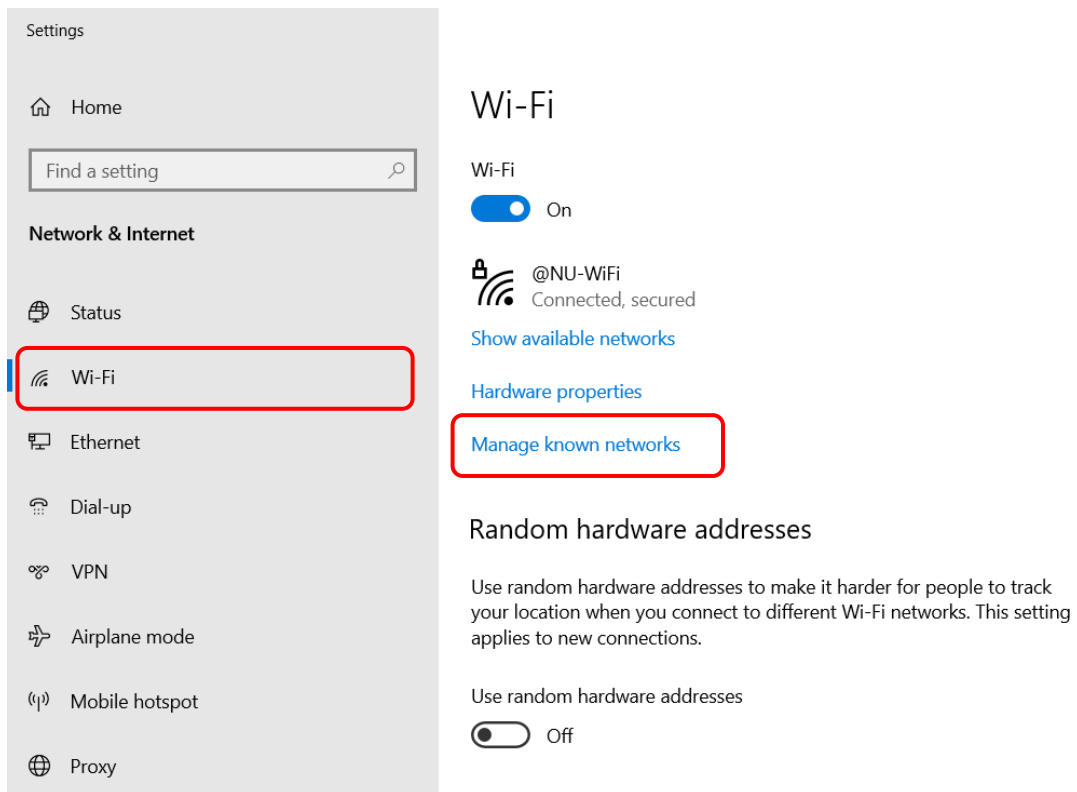
**\*กรณีต้องการยกเลิกการเชื่อมต่อ\***

การลบ Profile @NU-WiFi และ @NU-WiFi-6G

1. คลิกขวาที่สัญลักษณ์ Wi-Fi Taskbar ด้านขวามือ จากนั้นคลิก Open Network & Internet settings



2. คลิกที่ Wi-Fi จากนั้นเลือก Manage known network



## การเชื่อมต่อ @NU-WiFi หรือ @NU-WiFi-6G สำหรับ Windows 10

- เลือกที่ @NU-WiFi หรือ @NU-WiFi-6G จากนั้นคลิก Forget เป็นอันเสร็จสิ้น

